


Contexte Context	COMMERCE STANDARD CSI			Released	
CNIM Identification	05-Définition	WTD000250743	Révision Revision	A	
External Identification	07774-160				
Historic Identification					
Titre	ANNEAU DE LEVAGE M16				
Title	M16 LIFTING RING				

HISTORIQUE DES MODIFICATIONS / REVISION HISTORY

Révision Revision	Date	Objet de la Modification / Modification Object
A	22/05/25	

A	22/05/25	
---	----------	--

PROCESSUS D'APPROBATION / APPROVAL PROCESS

	Nom / Name	Date de signature Date signed
Auteur Author	Laurent DA BARBUTO	22/05/25
Vérificateurs Reviewers		
Approbateur Approver	Laurent DA BARBUTO	22/05/25

Description de l'article/illustrations du produit



Description

Matière :

Acier de traitement.

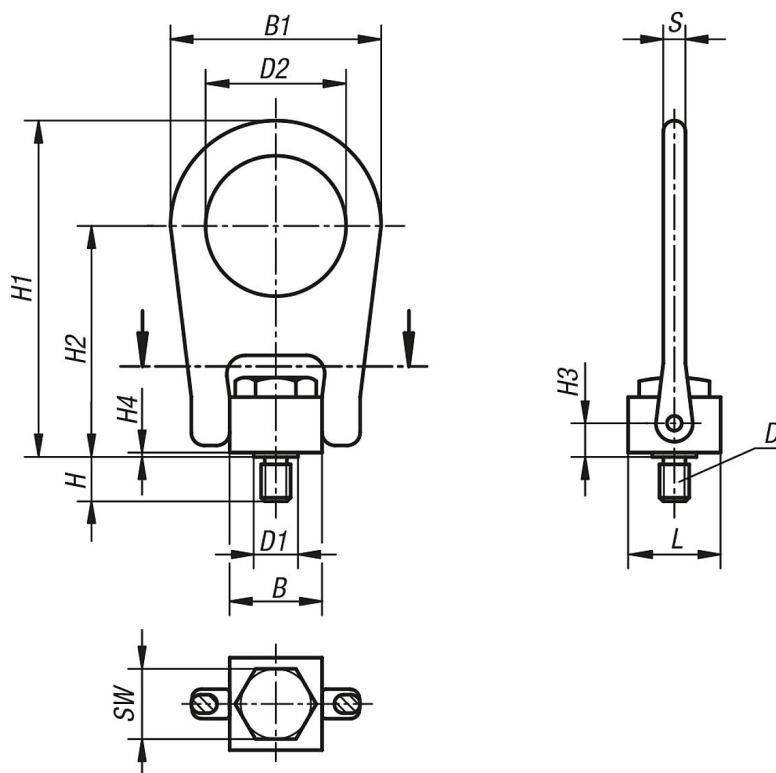
Finition :

Bruni.

Nota :

Chaque anneau fait l'objet, après le contrôle de charge (coefficient de sécurité 5), d'un contrôle visuel. Chaque anneau de levage est accompagné d'une fiche technique de sécurité pour l'installation. Ne pas utiliser de rondelles entretoises entre la surface d'appui et la bride de la douille. Les vis sont à serrer au couple indiqué, elles doivent être contrôlées et resserrées à intervalles réguliers. Après le montage, il faut vérifier si l'anneau pivote et tourne librement dans tous les sens. Soulever avec précaution et éviter les chocs ! Ne dépasser sous aucun prétexte la charge admissible poinçonnée sur l'anneau.

Dessins



Aperçu des articles

Référence	B	B1	D	D1	D2	H	H1	H2	H3	H4	L	S	SW	Charge admissible max. kg	Couple de serrage Nm
07774-08	25,4	57,2	M8	12,7	38,1	12	91,3	62,7	8,7	1,2	25,4	6,3	19	400	10
07774-10	25,4	57,2	M10	12,7	38,1	15	91,3	62,7	8,7	1,2	25,4	6,3	19	450	17
07774-12	50,8	112,7	M12	25,4	76,2	18	161,9	101,6	14,3	1,6	38,1	19	32	1050	37
07774-16	50,8	112,7	M16	25,4	76,2	24	161,9	101,6	14,3	1,6	38,1	19	32	1900	80
07774-20	50,8	112,7	M20	25,4	76,2	30	161,9	101,6	14,3	1,6	38,1	19	32	2150	134

